



## Lenkrolle

mit Expanderbefestigung rund,  
elektrisch leitfähig

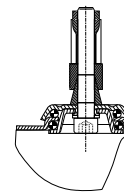
- 50 - 100kg
- Durchmesser 50 - 150mm
- Gehäuse aus Stahlblech
- Thermoplastisches Gummirad,  
Gleitlager

### Technische Daten

|  |                 |  |               |
|--|-----------------|--|---------------|
| <b>Bestellcode:</b>                    | 21L GYO 150 Z06 | <b>Rad <math>\varnothing</math> in mm:</b> | 150           |
| <b>Tragkraft in kg:</b>                | 100             | <b>Radbreite in mm:</b>                    | 32            |
| <b>Ausladung Rolle in mm:</b>          | 44,00           | <b>Bauhöhe in mm:</b>                      | 188           |
| <b>Temperaturbereich C° min / max:</b> | -20 : +60       | <b>Norm:</b>                               | EN 12530      |
| <b>Laufflächenhärte:</b>               | Shore A 87      | <b>EAN-Code:</b>                           | 4250217311444 |
| <b>Störkreisradius in mm:</b>          | 119,00          |  |               |

### Gehäusebeschreibung

- Stahlblech verzinkt-chromatiert
- Schwenklager mit zweifachem Kugelkranz
- Radachse verschraubt



### Radbeschreibung

- Radkörper aus Polypropylen
- Lauffläche aus thermoplastischem Gummi, elektrisch leitfähig
- Farbe grau, spurlos
- Gleitlager

