



Doppel-Lenkrolle mit Anschraubplatte

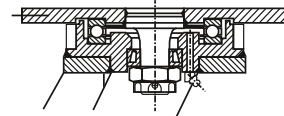
- 1200 - 3400kg
- Durchmesser 125 - 250mm
- Gehäuse in Stahlschweißkonstruktion
- Polyamidrad, Präzisionskugellager

Technische Daten

Bestellcode:	43L OTP 250 P13	Rad \varnothing in mm:	250
Tragkraft in kg:	3.400	Radbreite in mm:	2x 58
Plattengröße in mm:	270 x 250	Schraubloch Abstand in mm:	230 / 210 x 210 / 160
Schraubloch \varnothing in mm:	17,00	Ausladung Rolle in mm:	82,00
Bauhöhe in mm:	365	Temperaturbereich C° min / max:	-20 : +80
Norm:	EN 12532	Laufflächenhärte:	Shore D 78
EAN-Code:	4250217331831		

Gehäusebeschreibung

- Doppelrolle, Stahlschweißkonstruktion, verzinkt-chromatiert
- Gabelkopf gelagert über Kegelrollen- und Axialrillenkugellager
- Lagerbolzen verschraubt und gesichert
- Radachse verschraubt



Radbeschreibung

- Radkörper aus Polyamid
- schwere Ausführung
- Präzisionskugellager

