



Doppel-Lenkrolle mit Anschraubplatte

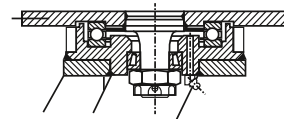
- 900 - 4400kg
- Durchmesser 100 - 360mm
- Gehäuse in Stahlschweißkonstruktion
- Polyurethanrad, Präzisionskugellager

Technische Daten

| | | | |
|--|-----------------|--|-----------------------|
| Bestellcode: | 43L TFP 125 P11 | Rad \varnothing in mm: | 125 |
| Tragkraft in kg: | 1.100 | Radbreite in mm: | 2x 50 |
| Plattengröße in mm: | 200 x 160 | Schraubloch Abstand in mm: | 170 / 160 x 130 / 120 |
| Schraubloch \varnothing in mm: | 13,00 | Ausladung Rolle in mm: | 37,00 |
| Bauhöhe in mm: | 200 | Temperaturbereich C° min / max: | -20 : +60 |
| Norm: | EN 12532 | Laufflächenhärte: | Shore A 92 |
| EAN-Code: | 4250217331657 | | |

Gehäusebeschreibung

- Doppelrolle, Stahlschweißkonstruktion, verzinkt-chromatiert
- Gabelkopf gelagert über Kegelrollen- und Axialrillenkugellager
- Lagerbolzen verschraubt und gesichert
- Radachse verschraubt



Radbeschreibung

- Radkörper aus Guss
- Schmiernippel
- Lauffläche aus Polyurethan
- Präzisionskugellager

