



## Lenkrolle

mit Expanderbefestigung vierkant,  
elektrisch leitfähig

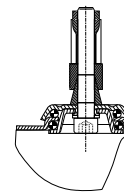
- 50 - 100kg
- Durchmesser 50 - 150mm
- Gehäuse aus Stahlblech
- Thermoplastisches Gummirad, Präzisionskugellager

### Technische Daten

|  |                 |  |               |
|--|-----------------|--|---------------|
| <b>Bestellcode:</b>                    | 21L GYP 050 Z07 | <b>Rad <math>\varnothing</math> in mm:</b> | 50            |
| <b>Tragkraft in kg:</b>                | 50              | <b>Radbreite in mm:</b>                    | 19            |
| <b>Ausladung Rolle in mm:</b>          | 25,00           | <b>Bauhöhe in mm:</b>                      | 73            |
| <b>Temperaturbereich C° min / max:</b> | -20 : +60       | <b>Norm:</b>                               | EN 12530      |
| <b>Laufflächenhärte:</b>               | Shore A 87      | <b>EAN-Code:</b>                           | 4250217311505 |
| <b>Störkreisradius in mm:</b>          | 50,00           |  |               |

### Gehäusebeschreibung

- Stahlblech verzinkt-chromatiert
- Schwenklager mit zweifachem Kugelkranz
- Radachse verschraubt



### Radbeschreibung

- Radkörper aus Polypropylen
- Lauffläche aus thermoplastischem Gummi, elektrisch leitfähig
- Farbe grau, spurlos
- Fadenschutz
- Präzisionskugellager

